

**Imprenditorialità  
e lavoro autonomo:  
il Test di Attitudine  
Imprenditoriale**

**TAI®**

**Serena Cubico**

**Imprenditoria e organizzazione delle piccole e medie imprese  
ORGANIZZAZIONE AZIENDALE**

**Corsi di Laurea:  
Magistrale Ingegneria e Scienze Informatiche  
Matematica Applicata**

**UNIVERSITÀ DI VERONA  
A.A. 2013/2014**

# Riferimenti bibliografici

- Cubico, S., Favretto, G. (2012). *Giovani Imprenditori: competenze e orientamenti nel Veneto*. Verona: QuiEdit
- Cubico, S., Bortolani, E., Favretto, G., Sartori, R. (2010). Describing the entrepreneurial profile: the entrepreneurial aptitude test (TAI). *International Journal of Entrepreneurship and Small Business*, 11(4), 424-435
- Favretto, G., Sartori, R. (a cura di) (2007). *Le età dell'impresa*. Milano: Franco Angeli

E citazioni indicate negli stessi testi

# Contenuti

- L'attitudine
- L'attitudine imprenditoriale
- In TAI® – Test di Attitudine Imprenditoriale



# **L'Attitudine e l'Attitudine Imprenditoriale**

# Attitudine

L'American Psychological Association (APA, 2009, p. 34) definisce **l'attitudine** come:  
*"la capacità di acquisire competenze o abilità attraverso la formazione. **Attitudine specifica** è il potenziale in un determinato ambito (ad esempio attitudine artistica o matematica); **attitudine generale** è il potenziale in diversi settori. Entrambi sono distinti dalla ABILITÀ, che è una competenza esistente".*

# **Attitudine Imprenditoriale**

Scegliamo di utilizzare questa definizione operativa con l'obiettivo di descrivere l'Attitudine Imprenditoriale come:

***il potenziale verso la creazione e lo sviluppo di impresa e lavoro autonomo***

(Cubico *et al.*, 2010)

# Attitudine Imprenditoriale

Le considerazioni in merito alle differenze tra imprenditori e non imprenditori e delle caratteristiche psicologiche come attitudini, tratti di personalità, atteggiamenti, motivazioni e valori, hanno portato la ricerca a riflettere sulla possibilità di **creare strumenti che siano effettivamente in grado di rilevare e misurare queste caratteristiche** (Power, 1971).

# Attitudine Imprenditoriale: il - TAI®

Queste motivazioni hanno guidato (sin dalla metà degli Anni Novanta) **la costruzione del Test di Attitudine Imprenditoriale - TAI®**

(Favretto *et al.*, 2003, Sartori *et al.*, 2007b)

Il TAI® è uno strumento che, nella versione cartacea e on line, **permette ad una persona di avere a disposizione un profilo del suo potenziale imprenditoriale.** i



**TAI®**  
**TEST DI ATTITUDINE IMPRENDITORIALE**

Rileva le attitudini personali ad un  
lavoro di tipo autonomo e  
imprenditoriale,  
sintetizzate nei punteggi che  
l'aspirante imprenditore raggiunge  
negli otto Fattori:

**È stato testato dai primi Anni Novanta su una popolazione di oltre 1.500 soggetti, tra i quali:**

- 1. Imprenditori**
- 2. Figli di imprenditori**
- 3. Giovani imprenditori**
- 4. Occupati**
- 5. Disoccupati**
- 6. Donne**
- 7. Uomini**
- 8. Ragazzi degli Istituti Superiori**
- 9. Laureati in diverse aree**
- 10. Studenti universitari di diversi indirizzi**
- 11. Giovani partecipanti ai corsi del CIG**

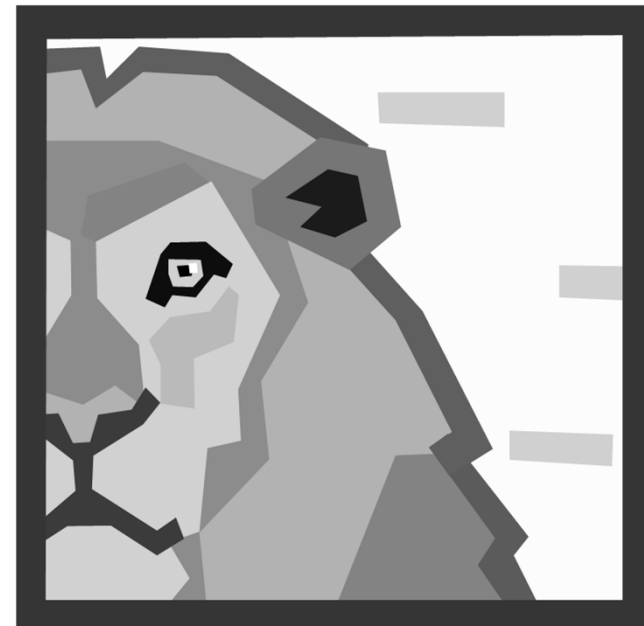
# Fattore 1: **ORIENTAMENTO AL RISULTATO**

DETERMINAZIONE  
A PERSEGUIRE  
UN OBIETTIVO E  
PERCEZIONE DI  
AVERE UN FORTE  
CONTROLLO  
DELLA  
SITUAZIONE



# Fattore 2: LEADERSHIP

ATTITUDINE ALLA  
DIRIGENZA



# Fattore 3: ADATTABILITÀ

ADATTAMENTO –  
CAPACITÀ DI  
PERCEPIRE I  
MUTAMENTI  
AMBIENTALI E DI  
ADATTARSI AD  
ESSI



# Fattore 4: NEED FOR ACHIEVEMENT

SPINTA AD  
OTTENERE FAMA  
E SUCCESSO  
SOCIALE



# Fattore 5: NEED FOR SELF-EMPOWERMENT

SPINTA A  
REALIZZARE SE  
STESSI  
MEDIANTE IL  
PROPRIO  
LAVORO, ALDILÀ  
DEL RISCONTRO  
ECONOMICO



# Fattore 6: INNOVAZIONE

PREDISPOSIZIONE  
E CURIOSITÀ  
VERSO IL NUOVO





# Fattore 7: FLESSIBILITÀ

TENDENZA A  
RIORIENTARE I  
PROPRI  
OBIETTIVI IN  
BASE ALLA  
SITUAZIONE  
ESTERNA



# Fattore 8: AUTONOMIA

NECESSITÀ DI  
AVERE UN  
PROPRIO  
SPAZIO  
AUTONOMO DI  
DECISIONE E DI  
SCELTA



# **TAI® Test di Attitudine Imprenditoriale**

Recenti ricerche realizzate con l'utilizzo del TAI® (Cubico *et al.*, 2012; Cubico *et al.*, 2008a; 2008b) hanno evidenziato che questo strumento permette di mettere in relazione chi presenta un buon potenziale imprenditoriale e il successo delle imprese da questi create;

# **TAI® Test di Attitudine Imprenditoriale**

Possiamo affermare **che chi ha un buon punteggio nel TAI®:**

- incontra meno difficoltà nelle fasi di avvio di impresa
  - nell'affrontare le complessità burocratiche
- nella creazione di network preziosi per l'azienda sul territorio.

# **TAI® Test di Attitudine Imprenditoriale**

Possiamo affermare **che chi ha un buon punteggio nel TAI®:**

- incontra meno difficoltà nelle fasi di avvio di impresa
  - nell'affrontare le complessità burocratiche
- nella creazione di network preziosi per l'azienda sul territorio.

# TAI® Test di Attitudine Imprenditoriale

L'obiettivo principale del Test di Attitudine Imprenditoriale è soprattutto quello di **favorire nella persona una consapevolezza dei suoi punti forza ed aree di miglioramento** per affrontare con un livello maggiore di chiarezza una scelta professionale impegnativa come quella del lavoro autonomo/imprenditoriale.

In molte occasioni si è dimostrato uno strumento **utile a far immaginare un futuro diverso** a chi si stava unicamente preparando a forme di lavoro più tradizionale da dipendente, vedendo queste come le sole modalità per garantirsi una professione

# **Discussione**

Domande

Dubbi

Chiarimenti

...